

Wussten Sie, dass...

01

...die EU bis 2050 der erste **klimaneutrale Kontinent** werden möchte? Dazu sind CO2-Reduktionen bis zu 55 Prozent notwendig.

02

...Banken dabei eine bedeutende Rolle als **Transformationsbegleiter** einnehmen sollen?

03

...Finanzströme priorisiert in nachhaltige Projekte und Finanzierungen fließen sollen?

**EU
Green
Deal**

Wussten Sie, auch...

04

„Immer mehr Unternehmen benötigen zukünftig einen jährlichen **Nachhaltigkeitsbericht**.“

05

„Nachhaltigkeitsaktivitäten eines Unternehmens können bei der **Kreditvergabe** eine Rolle spielen.“

06

„Immer mehr Unternehmen fordern von ihren **Geschäftspartnern** eine CO2-Bilanz ein.“

**Herausforderungen
Firmenkunden**

Transformationsbegleiter sein



...wenig Fachexperten.
Fachwissen fehlt bei
Mitarbeitenden.



...mit vielen KMUs, die
noch ganz am Anfang
stehen?

WIE?



...schnell und einfach
loslegen?



DER smarte Nachhaltigkeits-
Assistent für Ihre Firmenkunden.



Fokus CCF = Corporate Carbon Footprint

Das Schlüsselement für jeden Klimaschutz-Plan

Berechnet nach
Greenhouse Gas
Protocol (GHG)
und DIN EN ISO-
Norm 14064-
1:2019



Unternehmen erhalten einen Überblick über ihren Beitrag zur globalen Erwärmung.

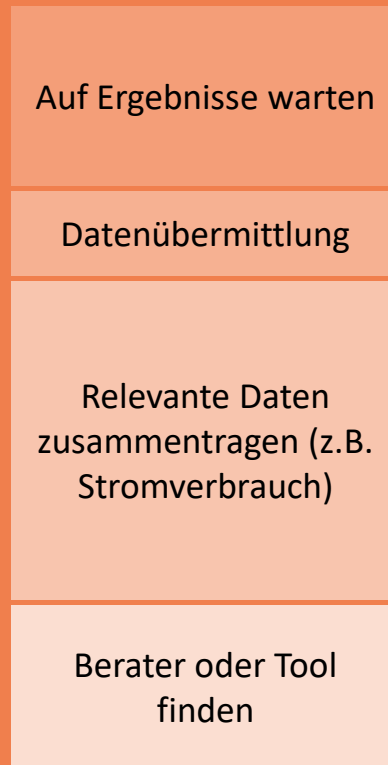


Basis, um Hotspots zu identifizieren und mit Verbesserungsmaßnahmen zu starten.



In Zukunft notwendig für Nachhaltigkeitsbericht, Kundennachfragen, Kreditvergabe, etc.

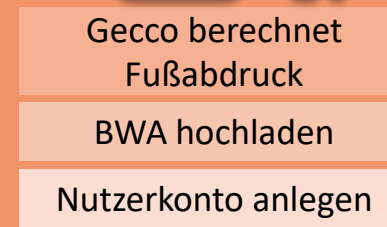
Der Weg zu Ihrem CO₂-Fußabdruck



CCF nach GHG-Protocol

= mehrere Monate

...mit bisherigen Lösungen



Annäherung CCF nach GHG-Protocol

= max. 5 Minuten

...mit  gecco₂

Der CO₂-Rechner für Unternehmen

Von der BWA zu einem Ergebnis innerhalb weniger Minuten. Starten Sie jetzt Ihre CO₂ Berechnung.



Mehr erfahren



gecco₂ ist zertifiziert

TÜV-Zertifizierung

= geprüft und zertifiziert durch
den TÜV Rheinland



Freigabe L-Bank Baden-Württemberg Nachhaltigkeitsbonus

= Freigabe durch die L-Bank erfolgt



Qualitätscheck mit myclimate

= GHG-Protocol konform
= Abweichungen zum
myclimate-Unternehmensrechner <5%



myclimate Deutschland gGmbH

Kurrerstraße 40/3, 72762 Reutlingen
T +49 7121 3177750, kontakt@myclimate.de



Reutlingen, 28.02.2023

Datenqualität des gecco2-CCF-Rechners

Sehr geehrte Damen und Herren,

wir, myclimate, bestätigen folgendes:

Die von myclimate entwickelten Berechnungsalgorithmen des gecco2-CCF-Rechners und die darin verwendeten Emissionsfaktoren entsprechen den essenziellen Berichtsprinzipien nach GHG Protocol Corporate Standard in Bezug auf Relevanz, Konsistenz und Transparenz. Genauigkeit und Vollständigkeit der ermittelten Ergebnisse sind grundsätzlich von der Qualität der eingegebenen Daten abhängig. Diese können bei einer ausgewiesenen Datenqualität im „sehr genauen“ Bereich erreicht werden. Berechnungen auf Basis von Eingabewerten ermöglichen bei der CO₂-Bilanzierung eine Genauigkeit von bis zu 100% (im Vergleich zum myclimate-Unternehmens-Webrechner; Abweichungen <5%).

Freundliche Grüße

Stefan Baumeister

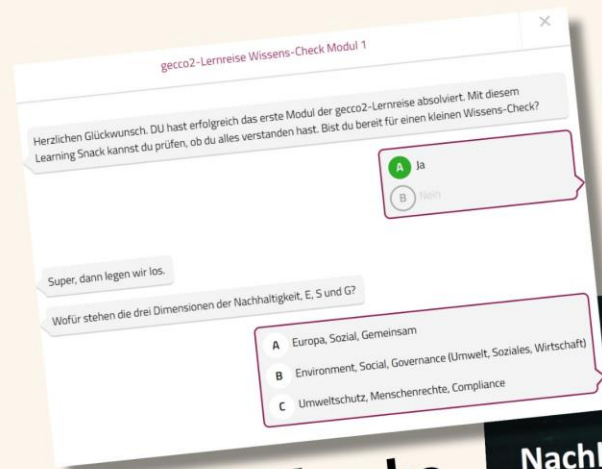
Geschäftsführer
myclimate Deutschland gGmbH
T +49 7121 3177752
stefan.baumeister@myclimate.de

Danny Püschel

Bereichsleiter Beratung & Lösungen
myclimate Deutschland gGmbH
T +4930 549092019
danny.pueschel@myclimate.de

Nachhaltigkeit verstehen

mit der  **gecco₂ -Lernreise**



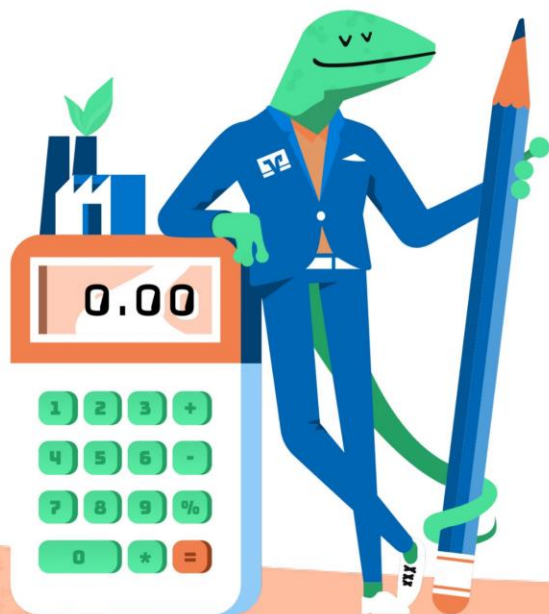
Wissens-Checks

Interaktive PDFs



Videos und Podcast

**Nachhaltigkeitsbonus
sichern! Jetzt CO₂-Bilanz
berechnen mit**



 **gecco₂**

Gecco₂ in der Kreditvergabe



Grundlage für Kreditvergabe und Ansprache L-Bank Nachhaltigkeitsbonus



Was?

- Grundsätzlich: gecco₂ bepreisen, aber mit Finanzierung verrechnen.
- Gecco₂ bei jeder FK-Finanzierung als verpflichtendes Modul vorstellen.
- L-Bank Nachhaltigkeitsbonus platzieren.



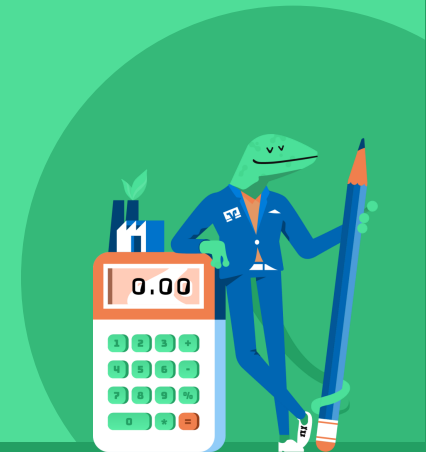
Warum?

- Vorbereitung auf ESG-Score
- Einsparpotentiale für den Kunden



Potentiale?

- Einnahmen gecco₂
- Kunden durch Mehrwerte für Finanzierung gewinnen
- Folgefinanzierungen



Sichern Sie sich Ihren Zinsvorteil mit dem Firmenkredit Plus!

Morgen
kann kommen.

Wir machen den Weg frei.



Firmenkredit Plus

Investitionsdarlehen mit vergünstigten Konditionen für gewerbliche Kunden.

Wer kann diese Finanzierung erhalten?

- Kunden die sich mit der Transformation ihres Unternehmens beschäftigen
- Gewerbliche Kunden
- kleine und mittlere Unternehmen
- Großunternehmen
- Freiberufler, die min. bereits zwei Jahresabschlüsse/ Gewinnermittlungen vorlegen können

Wie erfolgt der Nachweis?

- Nachweis CO₂ Fußabdruck/ -bilanz nicht älter als 3 Monate (Basiert bspw. auf gecco₂ oder vergleichbarem Nachweis).
Gerne informiert Sie Ihr/-e Berater/-in über unser gecco₂ Programm.

Was wird finanziert?

- Investitionen in das Unternehmen

Produktmerkmale

- Günstiger Zins
- Kredithöhe ab 50 TEUR
- Kreditlaufzeit min. 1 Monat bis max. 10 Jahre
- Zinsbindung analog der Kreditlaufzeit
- Sondertilgungsmöglichkeiten mit Vorfälligkeitsentschädigung

Die gecco₂-Checkliste



Handlungsoptionen aus der CO₂-Bilanz ableiten

Was?



- Folgegespräch mit Kunde vereinbaren und gemeinsam Checkliste auf Grundlage eines gecco₂-Reports durchgehen
- Kunde auf anstehende Investitionen vorbereiten

Warum?

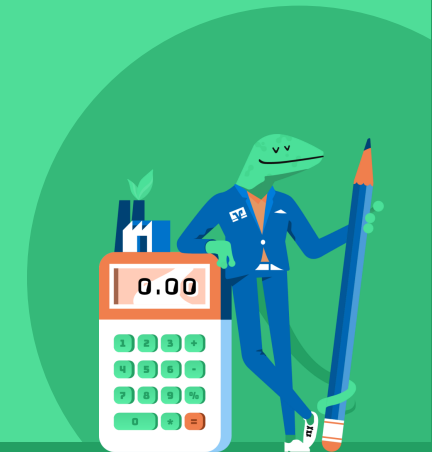


- CO₂-Bilanz verstehen und Handlungsoptionen ableiten

Potentiale?



- Cross Selling Potentiale
- Kunden-Insights
- Positionierung als starker Partner



Werden Sie Transformationsbegleiter

mit  gecco₂

Ihre Vorteile auf einen Blick

- Neues, innovatives Produkt für Ihre Firmenkunden
- Schneller und einfacher Einstieg
- Business Case ab dem 1. Nutzer
- Weiterentwicklung zur Nachhaltigkeitsplattform



Ihr Kontakt

Meike Weichselmann
Volksbank Digital Solutions GmbH
Tel.: 0175/3765253
Mail: meike.weichselmann@volksbank.solutions