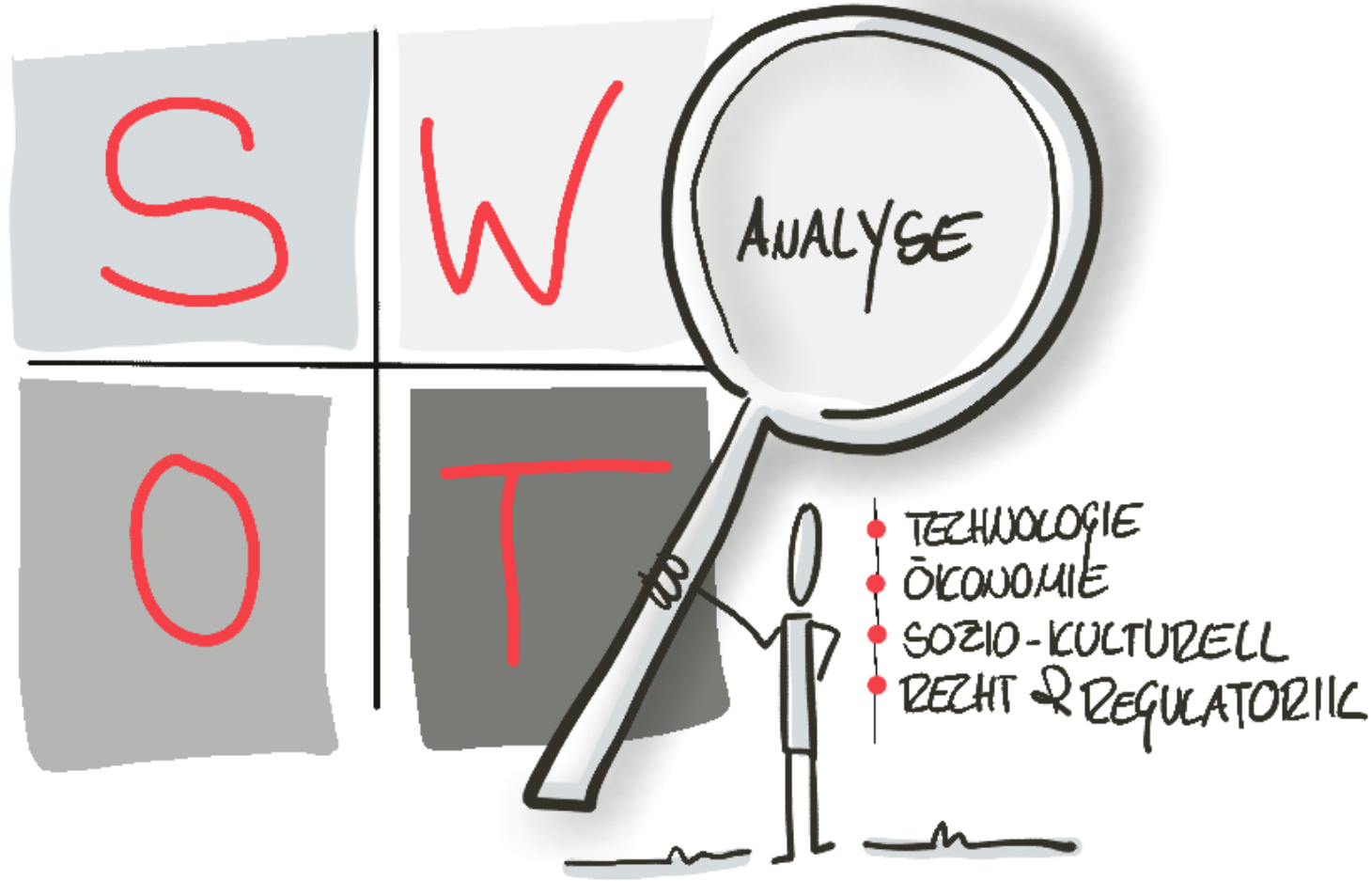


Future@Work

Warum die strategische Positionierung
der HR-Bereiche ein wesentlicher
Erfolgsfaktor in Transformationsprozessen ist

Angela Altenbeck
Kreissparkasse Böblingen





TREND

DEMOGRAFIE
DIGITALISIERUNG
DIVERSITÄT

FE. PROF. DR. PHILIP...

ZEITÉNWENDE





SELBSTVERANTWORTUNG

WERTE

MOBILES
ARBEITEN

RESILIENZ

ARBEITSZEIT
MÜTTER -
VÄTER
ELTERN

DEMOGRAPHIE

AGILE

ELTERN

ERLEBNIS

FÜHRUNG

Vuca-mäßig in holokratischer
Struktur, aber bitte ohne
Silo-Denke

E

N

REKURSION

ORK

RE-UP

SKILLING

EMPLOYER BRANDING

CORPORATE
INFLUENCER

MITARBEITERBINDUNG

PERSONALENTWICKLUNG

Strategische Schwerpunkte
beschäftigen sich mit ~~HR-Themen~~

#NO!





LOS-LASSEN

LOS-LAUFEN

WIR

EIN



PROBLEM?



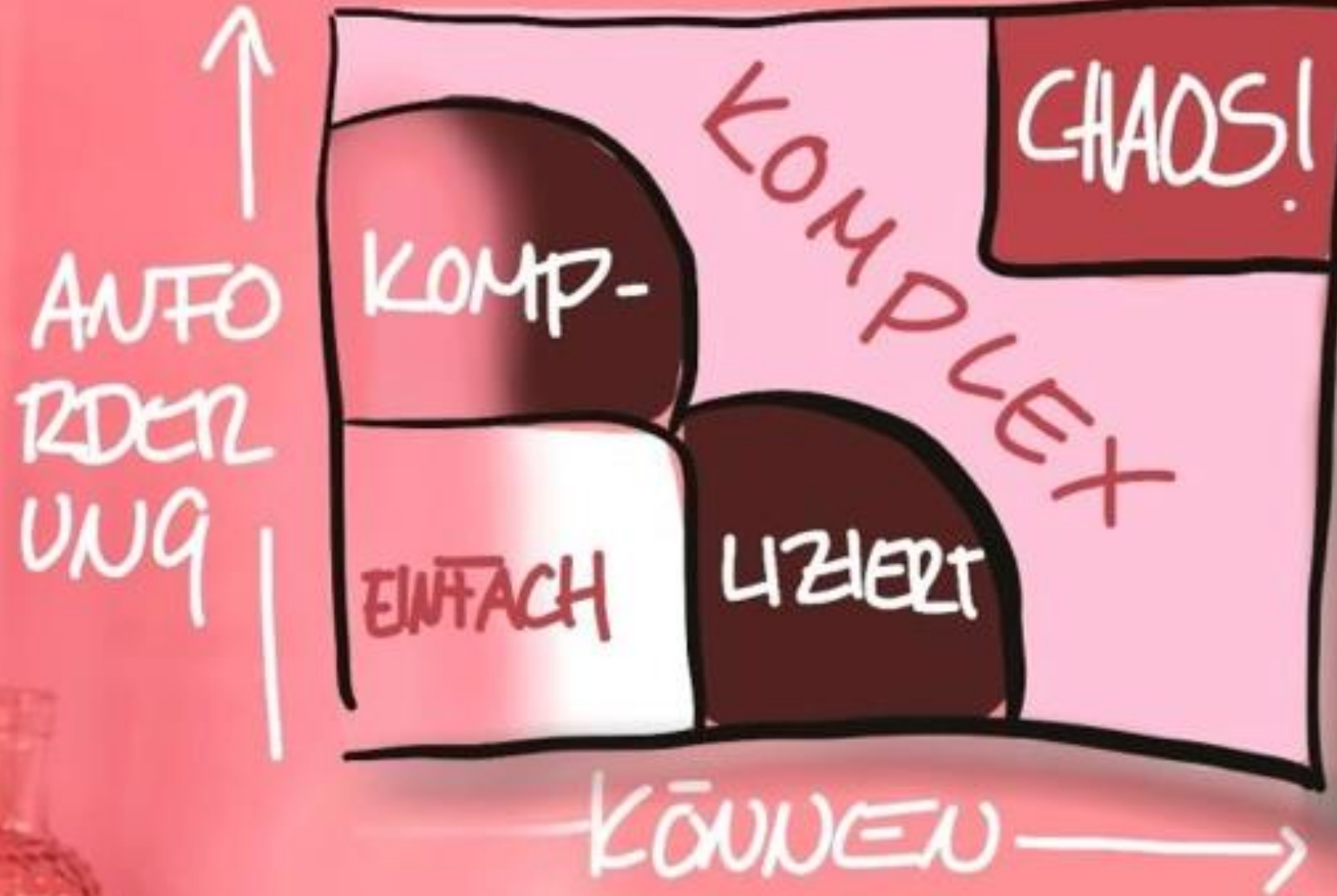


Kompliziert

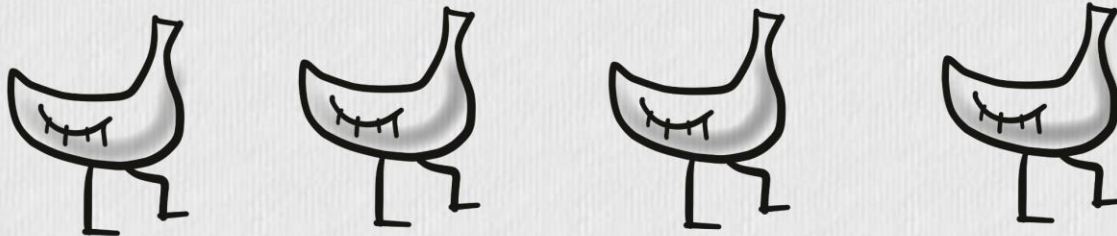


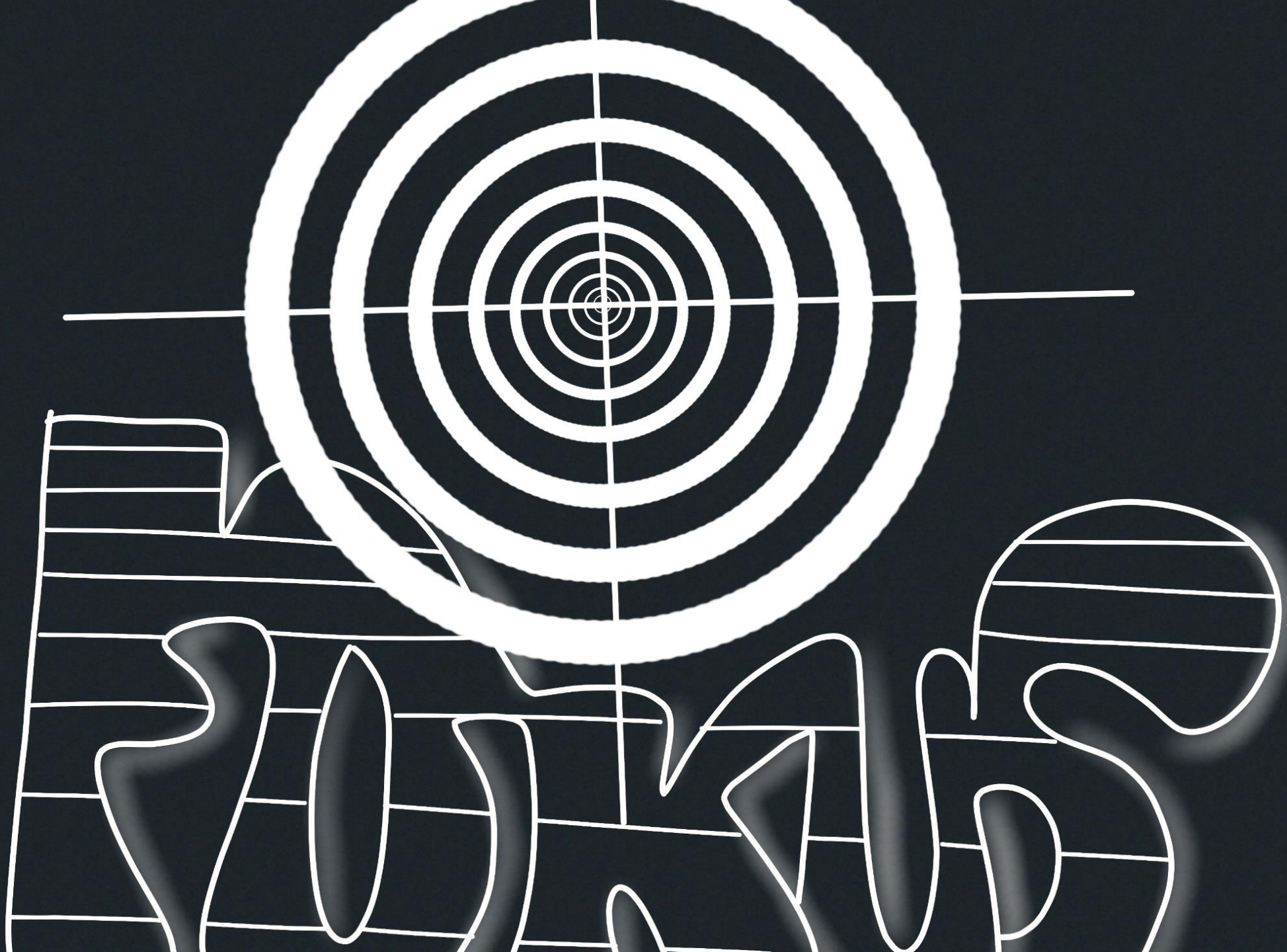
Komplex

Stacey Matrix



„WIR LAUFEN
RUM WIE
kopflöse
HÜHNER“





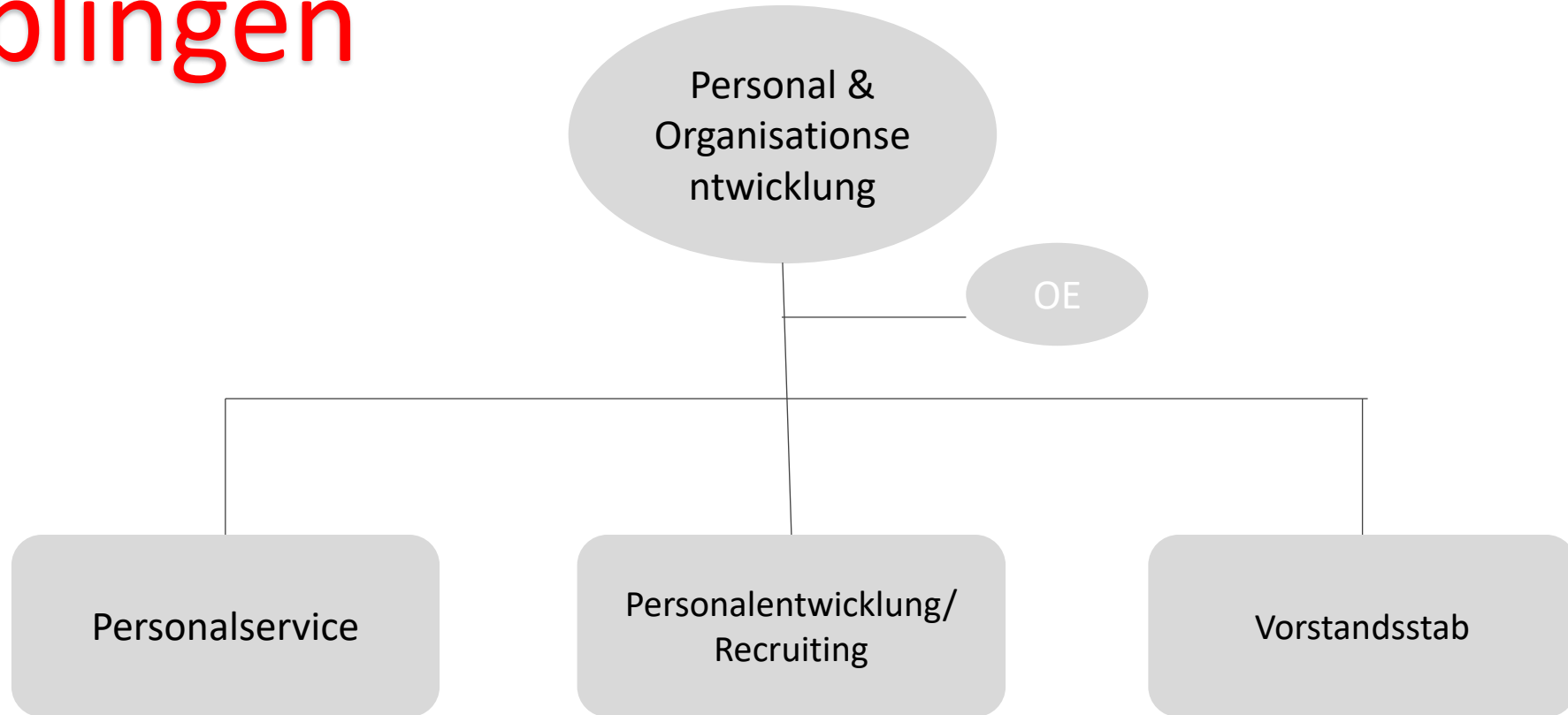
The background of the slide features several wooden figures of varying heights and colors (green, blue, red, pink) arranged in a circle. Each figure has a wooden head and neck, and a colored body. Some figures have colorful arrows (green, blue, red, pink) pointing outwards from their heads. The overall scene is set against a light blue background.

Strategie

HR

Organisations-
entwicklung

Kreissparkasse Böblingen



Danke für Ihre Aufmerksamkeit

Herzlichst
Angela Altenbeck

Bereichsleiterin Personal & Organisationsentwicklung der
Kreissparkasse Böblingen

Haben Sie Fragen oder Anregungen? Melden Sie sich gerne oder
lassen Sie uns über LinkedIn vernetzen. Ich freue mich auf den
Austausch mit Ihnen!

