

„Gemeinsam stärker - Shared Leadership als Erfolgsmodell“

Wir sind leistungsstarker Partner für Genossenschaften



Der Genoverband ist leistungsstarker Prüfungs- und Beratungsverband sowie Bildungsträger und Sprachrohr für Interessenvertretung für rund **2.800 Mitgliedsgenossenschaften**.



Wir bieten für unsere Mitglieder **ganzheitliche Beratung und lösungsorientierte Dienstleistungen aus einer Hand**.
Wir sind verlässlicher Partner in allen genossenschaftlichen, politischen, rechtlichen und wirtschaftlichen Angelegenheiten.





Als moderner Dienstleister für die Rechtsform eingetragene Genossenschaft (eG) betreuen wir Unternehmen aus den **Bereichen Kreditwirtschaft, Landwirtschaft, Handel, Gewerbe und Dienstleistungen**.



Unser Herz schlägt für die genossenschaftliche Idee.

AWADO Gruppe - Umfassende Leistungen aus einer Hand



-  Wirtschaftsprüfung/Steuerberatung
-  Governance & IT Beratung
-  Strategie und Managementberatung
-  Rechtsberatung
-  Managed Services
-  Agrar- und Energieberatung für KMU
-  Regulatorische Beratung
-  Kommunikationsberatung

2.458

Mitarbeiter*innen
arbeiten in der
Verbandsfamilie



An **963 Orten** in
16 Bundesländern
leben unsere
Mitarbeiter*innen

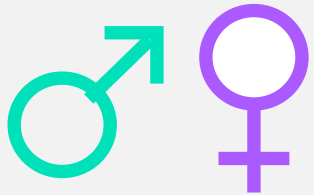


34 verschiedene
Nationalitäten

armenisch | brasilianisch | dänisch | deutsch | ecuadorianisch
italienisch | japanisch | kroatisch | polnisch | russisch |
schweizerisch | türkisch | österreichisch | belgisch |
bosnisch-herzegowinisch | pakistanisch |
portugiesisch | serbisch | iranisch
| kamerunisch | kosovarisch | ukrainisch | tunesisch
syrisch | vietnamesisch | kolumbianisch | montenegrinisch
honduranisch | indisch | griechisch |



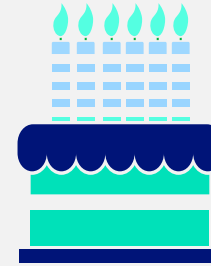
28% unserer
Mitarbeiter*innen
arbeiten in Teilzeit



Die Mitarbeiter*innen
in der Verbandsfamilie
sind zu **47%**
weiblich und zu
53%männlich.



1.049 **1.409**
im Außendienst im Innendienst



16 **78**
Jahre Jahre
jüngste*r älteste*r
aktive*r Mitarbeiter*in



Seit **45** Jahren arbeitet
unser dienstältester
Kollege bei uns.
Die durchschnittliche
Betriebszugehörigkeit
beträgt **8,6** Jahre.

* (ohne Mitarbeiter*innen in ATZ-Freistellungsphase, ohne Praktikant*innen)

Kommunikation

ist unsere Stärke

Wir sind ein **Team** aus **knapp 50 erfahrenen Expert*innen** für Kommunikation.

Wir schaffen die Grundlage für ein gemeinsames Verständnis, indem wir **verständlich und zielgruppengerecht informieren**.



Mit **klaren Botschaften** und **vielfältigen Formaten** fördern wir den regelmäßigen Austausch zwischen Vorstand, Mitarbeiter*innen, Mitgliedern, Journalist*innen, Politiker*innen und weiteren wichtigen Stakeholdern der Verbandsfamilie.



Wir begleiten unsere Mitglieder und Kunden bei der internen und externen Kommunikation, bei Veränderungsprozessen und Krisenfällen sowie im digitalen Raum.

Unsere Leistungen

Fusionskommunikation

Marktforschung

Krisenkommunikation

Corporate Influencer

Digitales Publishing

Social-Media-Kommunikation

CEO- und Vorstandspositionierung

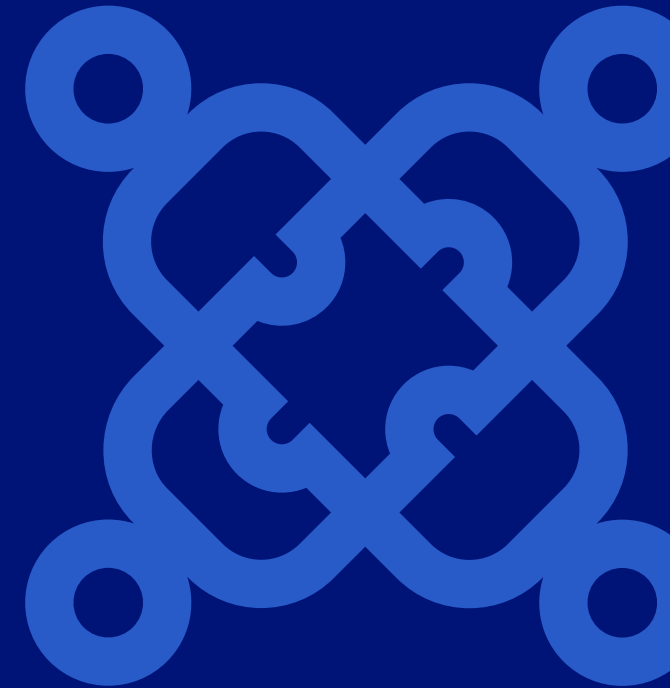
Nachhaltigkeitskommunikation

Externe Pressestelle

Organisationsforschung

Gemeinsam.

Sind wir stärker.



Wir sind Lisa Ackermann und Lisa König-Topf



gemeinsam **stärker**
gemeinsam wir

+ **Co-Leadership**

Seit Januar 2024 teilen wir uns die Leitung des Bereichs Kommunikation und Change im Co- Leadership.

+ **Themenaufteilung**

Lisa Ackermann ist für die interne Kommunikation, Change und Marketing zuständig.
Lisa König- Topf konzentriert sich auf die externe Kommunikation und die AWADO Kommunikationsberatung GmbH.

+ **60% Arbeitszeit**

60% statt 50%, da wir gemeinsame Zeit für Abstimmungen einplanen.
Die Arbeitszeiten werden über die Wochentage so verteilt, dass eine 100% Erreichbarkeit gewährleistet ist.

+ **Work-Life-Balance**

Die Aufteilung im Co-Leadership ermöglicht uns eine anspruchsvolle Führungsposition und gleichzeitig ausreichend Zeit für die Familie.

Co-Leadership – Was heißt das überhaupt?



Co-Leadership, auch bekannt als **Tandem Führung** oder **Geteilte Führung**, ist ein flexibles Arbeitsmodell, bei dem zwei Personen gemeinsam Verantwortung für **ein Team, ein Projekt oder ein Thema** übernehmen.

Diese Verantwortung wird im Jobsharing aufgeteilt, sodass **beide Führungskräfte gleichermaßen in strategische und operative Entscheidungen eingebunden sind**. Dazu gehört auch das Führen von Mitarbeitenden.

Weitere Begriffe für Co-Leadership sind Tandem Führung, Topsharing, duale Führung oder Plural Leadership.

Quelle: <https://junghans.consulting/co-leadership-definition>

Job-Sharing in der Praxis

- Rund **10% der Unternehmen in Deutschland** nutzen **Job-Sharing Modelle** (geteilte Verantwortung auf allen Positionen).
- **Große Unternehmen** (500+ Beschäftigte) setzen Jobsharing deutlich häufiger ein (über 25% der Unternehmen) als kleine Unternehmen.
- Nach einer Untersuchung der Bertelsmann-Stiftung zu Stellenanzeigen wird **Job-Sharing in weniger als 1% der Stellenanzeigen explizit** aufgeführt.
- Nach einer Umfrage der Bertelsmann Stiftung wird **Co-Leadership** zu ca. **65% ausschließlich von Frauen besetzt**. Männer arbeiten häufiger in traditionellen Führungsmodellen.

Quellen: ifo HR Survey 3. Q/2024 / Bertelsmannstiftung 08/2025 «So vereinbarkeitstauglich ist der deutsche Stellenmarkt »



Blitzlicht aus der Finanz- und Versicherungsbranche:

- **Co-Heads in internationalen Investmentbanken** wie Goldman Sachs, JP Morgan, UBS... eher strukturell getrieben als echtes Co-Leadership (keine Teilzeitmodelle): Marktkenntnis und Kundenbeziehung wird auf zwei Personen verteilt – strategische und operative Expertise.
- **Strukturelle Vorreiter:** Bei **Swiss Life** werden alle Führungspositionen im Unternehmen inzwischen mit der Option auf Teilzeit und im Shared-Leadership-Modell ausgeschrieben.
- In Banken finden sich **einzelne Beispiele** für verschiedene Modelle von Job-Sharing:
 - **DZ BANK** – Job-Sharing im Bereich Client Lifecycle Management Konto & Depot (Kollegin und Kollege gehen in Teilzeit statt in Rente)
 - **OLB** – Co-Leadership der Leiterinnen des Bereiches CDS Investment (zwei Kolleginnen teilen sich eine Führungsposition)
 - **Volksbank Niedersachsen Mitte eG** – Co-Leadership in der Filialleitung (zwei Kolleginnen teilen sich die Geschäftsführung einer Filiale)

Vorteile und Herausforderungen von Co-Leadership

Vorteile ARBEITGEBER

- Höhere Produktivität – Fokus auf stärkenbasiertes Arbeiten
- Hohe Kompetenz durch gebündeltes Wissen, bessere Entscheidungen
- Dauerhaft zeitliche Erreichbarkeit
- Arbeitgeberattraktivität



Vorteile ARBEITNEHMER

- Dauerhaftes Feedback & Sparring, voneinander Lernen
- Mehr Zeit für strategische Führung / Projekte – geteilte Verantwortung für Orga-Themen
- Vereinbarkeit von Familie und Beruf - Work Life Balance
- 1:1 Vertretung



Herausforderungen für den ARBEITGEBER

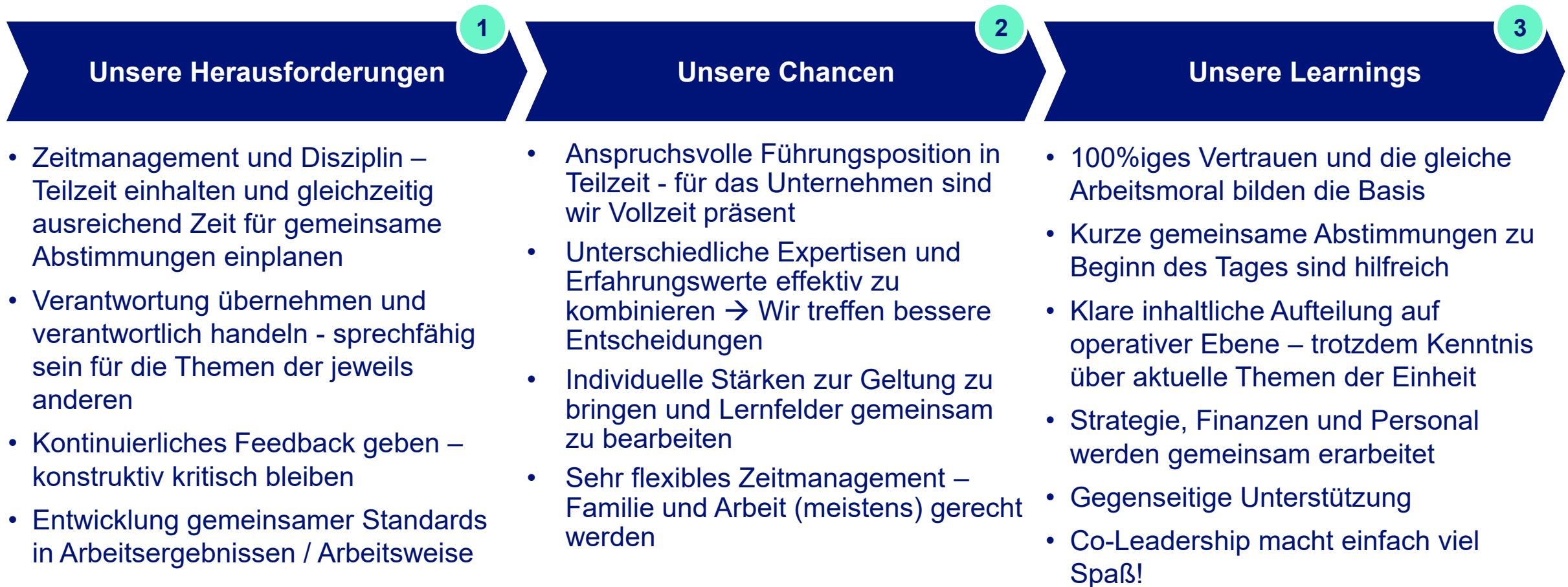
- Kultureller Wandel, Offenheit für neue Führungsmodelle
- Höherer finanzieller und administrativer Aufwand (Infrastruktur)
- Potenzielle Rollenkonflikte

Herausforderungen für den ARBEITNEHMER

- Kultureller Wandel im Unternehmen begleiten
- Mehr Absprachen & Feedback erforderlich



Welche Herausforderungen wir sehen, welche Chancen wir nutzen und welche Learnings wir daraus mitnehmen



Eure Fragen?



Unsere Kontaktdaten



Lisa Ackermann

Bereichsleitung Kommunikation & Change
Genoverband e.V

+49 172 7558 034

Lisa.ackermann@genoverband.de



Lisa König- Topf

Bereichsleitung Kommunikation & Change
Genoverband e.V.

Geschäftsführerin
AWADO Kommunikationsberatung GmbH

+49 160 9803 0901

Lisa.koenig-topf@genoverband.de